



# MEHRWEG FÜR EVENTS

DAS FALLBEISPIEL BÜRGERFEST ZUM TDE23 IN HAMBURG

bergmanngruppe

NEVENTA





- 1 MEHRWEG-MEILENSTEINE
- 2 FALLBEISPIEL TDE23
- 3 ZAHLEN, DATEN, FAKTEN
- 4 FAZIT



# MEHRWEG-MEILENSTEINE

2021

## Testläufe mit Mehrweg

Angebot von Mehrwegbehältnissen in eigenen Catering-Ständen zur Überprüfung von Nachfrage, Angebot sowie Kosten

## Auswertung der Testläufe

Wenig Eigeninitiative der Betreibenden, kaum Bereitschaft der Kunden, keine Fördermöglichkeiten oder klare Richtlinien

2022

## Erweiterung AGB's

Nutzungsverbot von beschichtetem PPK-Einweg oder Einweg aus Kunststoff aller Art mit Ankündigung eines zukünftigen Verbots

## Vortrag zu Mehrweg

Angebot von Mehrwegbehältnissen in eigenen Catering-Ständen zur Überprüfung von Nachfrage, Angebot sowie Kosten

2023

## Mehrweggebot

auf 4 ausgewählten Events Travemünder Woche, Cruise Days & Weinfeste und kleine Events wie die Adventszeit St. Markus

## Mehrwegsystem für TDE23

Erstes Übergreifendes, freiwilliges und subventioniertes Mehrwegsystem für das Bürgerfest zum TDE23

2024

## Vertragliche Mehrwegpflicht für alle VA's

Nutzungsverbot von Einwegmaterialien aller Art mit wenigen Ausnahmen

Kostenloses Beratungsangebot für alle Betreibenden

## Mehrwegsystem für Fan Zone

Übergreifendes, verpflichtendes und subventioniertes Mehrwegsystem für die 22-tägige Fan Zone

# HORIZONTE ÖFFNEN



Tag der Deutschen Einheit  
Hamburg 02.-03.10.2023

**Nachhaltigkeit  
als  
Schwerpunkt**

**Zentrale  
Innenstadtlage  
und gutes ÖPNV-  
Netz**

**Über 250  
Akteur:innen mit  
Standeinheiten**

**Über 700.000  
Besucher:innen**



**Städtisch beauftragte,  
öffentliche Veranstaltung ohne  
Eintritt von besonderer  
Bedeutung**



# MEHRWEGSYSTEM BÜRGERFEST 2023





# 10 VORAUSSETZUNGEN

- Mehrweg darf nicht teurer sein als Einweg
- Betreiber dürfen keinen Mehraufwand haben und es besteht keine Teilnahmepflicht
- Es bedarf einer zentralen Rückgabestation
- Es darf keine App erforderlich sein
- Der Pfandwert darf 3,00€ nicht überschreiten
- Es bedarf einer starken Subvention, wenn sich Betreiber freiwillig dafür entscheiden
- Die Behältnisse müssen vielseitig sein
- Es bedarf einem digitalen Bestellsystem
- Es bedarf einer klimafreundlichen Logistik
- Es muss reibungslos funktionieren





# PROJEKTPLAN MEHRWEG

①

**Kalkulation  
für Budgetierung /  
Förderungen**

Mit der Bewerbung auf die  
Veranstaltung erfolgt eine  
erste Kalkulation für ein  
mögliches Mehrwegsystem

②

**Geltende  
Richtlinien schaffen**

Der Erfolg des  
Mehrwegsystems ist  
abhängig vom Abfallkonzept  
und vertraglichen Richtlinien  
im Umgang von Einweg und  
Mehrweg

Abfallvermeidung  
=  
Einwegverbot  
=  
Mehrweggebot

③

**Anbieter:innen  
wählen und  
Bestellprozess  
erarbeiten**

Abstimmung mit der  
Vermarktung und  
Zusammenstellung des  
Mehrweg-Angebots

Erstellung des digitalen  
Bestellvorgangs

Erstellung der geltenden  
AGB's

④

**Bestellvorgänge  
abschließen u.  
Logistik planen**

Bündelung der Bestellungen  
für effiziente Spül-&  
Transportlogistik

Berechnung von  
Ersatzbehältnissen







2

# RICHTLINIEN & KONTROLLE

- Klare und verbindliche Vorgaben im Umgang mit Mehrweg und Einweg als Vertragsbestandteil für ALLE Akteur:innen
- Miteinander abgestimmtes Abfallkonzept und Gastronomiekonzept
- Alle Betreiber:innen zur Verwendung von Mehrweg o. Einwegmaterialien kontaktieren und verwendete Produkte kontrollieren / freigeben
- Kontrollmechanismen und Selbstevaluierung ermöglichen

## BESCHAFFUNG & ABFALLMANAGEMENT

Der Veranstalter verfolgt gemeinsam mit Standbetreiberinnen und -betreibern den Grundsatz „Reduce, Reuse, Recycle“ und möchte durch eine bedachte Beschaffung von Event-Ausstattung das Abfallaufkommen reduzieren.

- Bei der konzeptionellen Planung Ihrer Standeinheiten soll eine mehrjährige und ggfs. modulare Verwendung angestrebt werden.  
**Hinweis:** Bitte prüfen Sie zunächst verfügbare regionale Mietoptionen.
- Als aktive Maßnahme zur Abfallvermeidung wird die Bestellung in Großgebinden sowie die Rücknahme und das Recycling von Verpackungsmaterialien durch den jeweiligen Anbieter empfohlen.
- Alle Beteiligten sind an die vor Ort festgelegten Abfalltrennungs- und Entsorgungssysteme gebunden. Nähere Informationen gehen Ihnen bei Standplatzbuchung zu.
- Standbetreiberinnen und -betreiber sind verpflichtet, für ihre Gäste mindestens einen Abfallbehälter für gewerblichen Abfall pro Standeinheit aufzustellen und diesen im Bedarfsfall zu leeren.

## ENERGIE & TRANSPORT

...source Energie zu schonen und aktiv einen Beitrag zum Klimawandel auf dem Tag der Deutschen Einheit lediglich zertifizierten Anbietern. ...lich sind alle Beteiligten des Bürgerfestes dazu verpflichtet, die folgenden Effizienzmaßnahmen umzusetzen:

- ... und Generatoren auf Basis fossiler Brennstoffe zu vermeiden. ...uchtung zu verwenden und ...Kühlschränke und Heizungsanlagen zu vermeiden.
- ... hrtwege zusammenfassen. ...astenräder/Fahrradkassen. ...nstanter stellt Ihnen ... Verfügung.

### Das Bürgerfest zum Tag der Deutschen Einheit Hamburg 2023:

### DIE NACHHALTIGKEITSKRITERIEN

Die Entwicklung hin zu einer nachhaltigen und verantwortungsbewussten Veranstaltungsausrichtung ist unumgänglich. Dies eröffnet spannende Möglichkeiten für die künftige Ausgestaltung der Bürgerfeste.

Für die Feierlichkeiten in Hamburg werden Rahmenbedingungen gesetzt, um das Event umweltbewusster, ressourcenschonender, sozial gerechter, partizipativer und inklusiver durchzuführen.

Dazu gehört die Ausweitung des vegetarischen und veganen Speisenangebotes, ein umfassendes Abfallmanagementkonzept und der Verzicht auf die Erhebung von Standgebühren bei nicht-kommerziellen Akteur:innen und Akteuren, um den Besucher:innen und Besuchenden eine breite inhaltliche Vielfalt bieten zu können, die Bereitstellung von Ökostrom aber auch die zentrale Innenstadtlage die Erreichbarkeit per öffentlichen Verkehrsmitteln zu fördern. Für teilnehmende Gastronombetriebe ist in Hamburg eine Weglösung verpflichtend – Schilderung auf dem Bürgerfestensensibel.

Eine umweltbewusste Einrichtung ist aber nur mit dem Engagement aller umsetzbar. Kleine Änderungen im Ablauf schaffen einen bewussten Umgang mit Ressourcen.

Lassen Sie uns Verantwortung mit unseren Ressourcen und gemeinsam in Hamburg Horizonte für eine nachhaltige Ausrichtung unseres gemeinsamen Bürgerfestes eröffnen.

uba GmbH | Offakamp 23 | 22529 Hamburg  
Ihre Ansprechpartnerin: Nina Laible – ni@bergmanngruppe.de



### GASTRONOMIE

Standbetreiberinnen und -betreiber sind verpflichtet, Speisen und Getränke so zu bereiten, dass sie mit minimalen Verpackungsmaterialien auskommen. Weiter empfehlen wir, die CO<sub>2</sub>-Emissionen zu verbessern, indem Emissionen oder eine effiziente Transportplanung vorzuziehen sind.

#### MEHRWEG

Für das Angebot und den Verkauf von Speisen und Getränken sind ausschließlich Mehrwegbehältnisse oder Mehrwegalternativen aus Kunststoff, Metall, Pappe (Besteck ausgenommen). Nicht erlaubt sind Einwegbehältnisse aus Kunststoff, Plastikteller, Soßenprodukte, Soßen-Sachets oder Einwegpackungen von Gewürzen und Getränkekapseln.

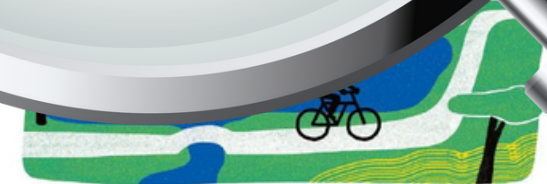
Für den Bereich Gastronomie werden folgende Anforderungen gestellt:

- Grillspezialitäten (Bratwurst oder Steak) sowie Fleischgerichte können im Brötchen oder auf einer Serviette angeboten werden, nicht auf Pappe.
- Speisen wie Pommes, Burritos, Falafeltaschen oder Ähnliches müssen in Papierbehältern oder auf unbeschichtetem Papier für den Direktverzehr angeboten werden.

Beim Event ist die Teilnahme an einer übergreifenden Mehrweglösung für Speisen möglich. Für Rückfragen dazu oder alternativen, nachhaltigen Mehrweglösungen steht der Veranstalter gerne zur Verfügung.

uba GmbH | Offakamp 23 | 22529 Hamburg  
Ihre Ansprechpartnerin: Nina Laible – ni@bergmanngruppe.de

**MEHRWEG**  
Für das Angebot und den Verkauf von Speisen und Getränken sind ausschließlich Mehrwegbehältnisse oder Mehrwegflaschen erlaubt.





3



## ANBIETER\*INNEN

- Verschiedene Behältnisse / Varianten verfügbar
- Platzsparend, leicht und stapelbar
- Spülmaschinenfest und bruchstabil
- In Deutschland produziert und mit Siegel "Blauer Engel" ausgezeichnet
- Faire Preise und geeigneter Pfandwert
- Kooperation mit Spüldienstleister in HH

### FAIRBOX

#### Eigenschaften:

- 500ml L 19 / B 10 / H 6
- Pfandwert 3,00€
- Farbe schwarz

#### Geeignet für:

- Fish & Chips
- Loaded Food / Pommes Frites
- Currywurst / Eintöpfe
- Bowls / Salate
- Curries / asiatisches Street Food
- Mexican Food wie Tacos / Pambazos, Tortas / Fajitas
- Poffertjes / Schmalzkuchen



### MEHRWEG FAIRPLATE

#### Eigenschaften:

- Füllmenge 1.100ml B 23 / T 23 / H 3
- Pfandwert 3,00€
- Farbe schwarz

#### Geeignet für:

- Allgemeine Tellergerichte
- Burger / Pommes
- Flammkuchen
- Pizza / Galette / Crêpes
- Langos
- Tapas / Käseteller
- Churros / Cakes



### MEHRWEG FAIRMENU

#### Eigenschaften:

- 2-Kammer-System L 25 / T 20 / H 5,5
- Füllmenge 1.600ml
- Pfandwert 3,00€
- Farbe schwarz

#### Geeignet für:

- 2-3 Komponenten Teller-Gerichte
- Deutsche Küche
- Asiatische Küche / Curries
- Currywurst / Pommes
- Salate / Bowls



### MEHRWEG FAIRCUP

#### Eigenschaften:

- 300ml B 8,9 / H 10,5
- Pfandwert 1,00€
- Standardfarbe schwarz (rot, gelb, transparent a.A.)

#### Geeignet für:





3

# BESTELLSYSTEM

- Digitales Bestellsystem online abrufbar nach Aussendung an alle Betreibenden über zentrales System
- Telefon-Support und nachträgliche Bestellungen während der Veranstaltung möglich
- Direkte Errechnung der tatsächlichen Kosten bei 100% Rückgabe ohne Pfandschlupf
- Verpflichtung zur Einhaltung der AGB's bei Bestellbestätigung

## WICHTIGE INFO

Auf der Veranstaltung Bürgerfest zum Tag der Deutschen Einheit 2023 besteht eine allgemeine Mehrwegpflicht. Um allen Betreiber:innen und Gastronom:innen eine kostengünstige und kundenfreundliche Mehrweglösung anzubieten, stellt die bergmanngruppe gemeinsam mit FairCup ein einheitliches und subventioniertes Mehrweg-System zur Verfügung.

Es werden verschiedene Behältnisse für die Ausgabe von Speisen und Getränken angeboten.

- Die Nutzung ist stark subventioniert
- Es kommen nur geringe Kosten für die Nutzung auf Sie zu
- Die Anlieferung und Abholung der Behältnisse erfolgt am Stand
- Es gibt eine allgemeine Pfandrückgabestelle am Neuen Jungfernstieg
- Es müssen nur die eigengenutzten Behältnisse zurückgenommen werden
- Für Bestellungen vor der Veranstaltung am gibt es ein digitales Bestellformular
- Behältnisse können in begrenzten Mengen an Veranstaltungstagen an der Pfandrückgabestation abgeholt werden

## Nutzungsgebühr

- Pro Speise-Behältnis 0,15€
- Pro Becher 0,15€



BESTELLFORMULAR  
BITTE HIER KLICKEN

## Mehrwegbehälter sind

- In verschiedene Größen / Varianten verfügbar
- Platzsparend und stapelbar
- Mikrowellentauglich
- Spülmaschinenfest
- Mit dem Siegel "Blauer Engel" ausgezeichnet
- In Deutschland produziert

FairCup bergmanngruppe

## SO FUNKTIONIERTS

- ÜBER DAS BESTELLFORMULAR DEN NOTWENDIGEN BEDARF UND DIE MENGE AUSWÄHLEN (BITTE KEINE ÜBERDIMENSIONIERTEN BESTELLUNGEN VORNEHMEN, BESTELLUNGEN ÜBER 500 EINHEITEN PRO BEHÄLTNIS WERDEN NICHT DIREKT BESTÄTIGT)
- DIE BESTELLBESTÄTIGUNG UND DIE DAZUGEHÖRIGE ERSTE RECHNUNG ERFOLGEN PER MAIL. BITTE BEGLEICHEN SIE DIE RECHNUNG. DIE ERSTAUSLIEFERUNG ERFOLGT NUR NACH VORHERIGER ZAHLUNG.
- VOR ORT DIE BEHÄLTNISSE ENTGEGENNEHMEN UND GENÜGEND WECHSELGELD VORHALTEN. (BELIEFERUNG ERFOLGT IN BEFANDETEN BOXEN)
- BEHÄLTNISSE NACH TAGESENDE ZU ANGEgebenEN UHRZEITEN ZUR ABHOLUNG BEREIT LEGEN ODER AN DER AUSGEWIESENEN PFANDRÜCKGABESTELLE ABGEBEN.
- DIE AUSGABE, RÜCKGABE SOWIE DER NEUBEZUG VON WEITEREN BEHÄLTNISSEN WERDEN VOR ORT DURCH MANUELLE LIEFERSCHEINE GETÄTIGT.
- NACH VERANSTALTUNGSSENDE AM 03.10.2023 ALLE BEHÄLTNISSE ZUR ABHOLUNG BEREIT STELLEN ODER BEI DER ALLGEMEINEN PFANDRÜCKGABESTELLE ZURÜCKGEBEN.
- DIE ENDABRECHNUNG (GGF. ZUSÄTZLICHE BEHÄLTNISSE SOWIE VERLUSTWERTE) ERFOLGT PER MAIL.



BESTELLUNGEN



bergmanngruppe



VOR ORT HOTLINE  
+ 49 (0) 151 461 684 45



E-MAIL  
MEHRWEG@BERGMANNGRUPPE.DE



BESTELLFORMULAR  
BITTE HIER KLICKEN



4

# LOGISTIK

- 100% klimaneutrale Radlogistik vor Ort mit tricargo
- Schnelle und flexible Auslieferung und Abholung an den einzelnen Ständen ermöglicht
- Gebündelte Logistik zu dezentraler Spülstraße über Nacht
- Allgemeine Pfandrückgabe mit Ansprechpartner:innen für Besucher:innen, Betreiber:innen & Interessierte





# ZAHLEN, DATEN, FAKTEN





Behältnisart	Vorbestellte Behältnisse	Ersatz Behältnisse	Gesamtnutzung aller Behältnisse	Spülungen
Fairbox	3720	600	4320	8640
Fairplate	1190	140	1260	2518
Fairmenü	1200	0	1200	1200
FairCup	1250	500	1750	2489
			<b>8530</b>	<b>14.847</b>



11 gr

20 %

0,474 l

ALLGEMEINE NACHHALTIGKEITS-

# ERFOLGE BEDINGT DURCH DAS MEHRWEGSYSTEM

## Nutzung des Mehrwegangebots

Ca. 20 % aller Betreibenden haben das subventionierte Mehrwegangebot genutzt.

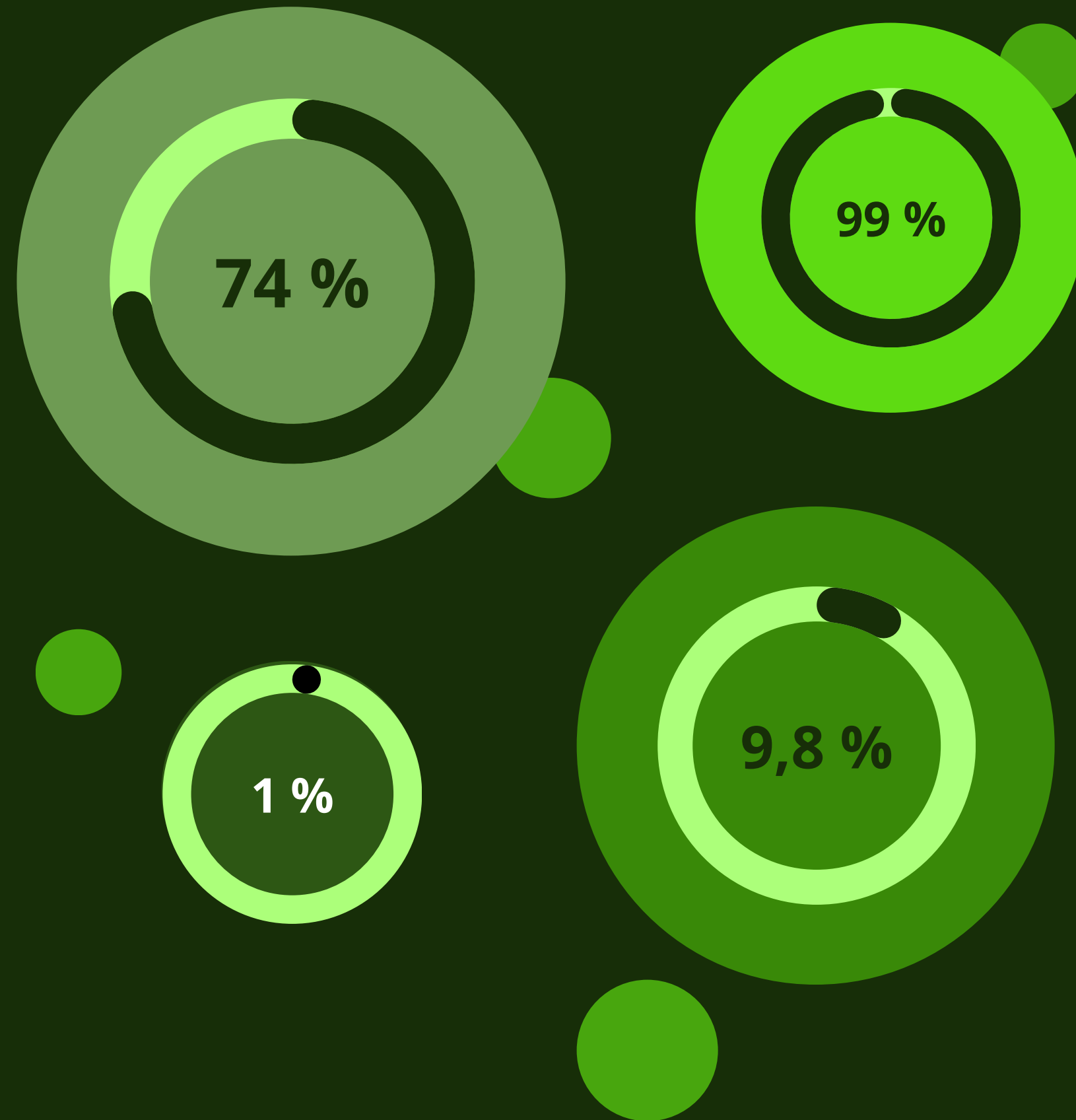
## Wasserverbrauch vor Ort

Entsprechend der Besucher:innen-Schätzung liegt der Wasserverbrauch pro Besucher:in bei 0,474 l

## Abfallmenge vor Ort

Entsprechend der Besucher:innen-Schätzung liegt das Abfallaufkommen aller Fraktionen pro Besucher:in bei 11gr





## MEHRWEGSYSTEM

# ERKENNTNISSE

### Nutzung

99% aller Behältnisse inkl. des Back-Ups wurden genutzt. Alle Betreibenden hatten ausreichend Behältnisse.

### Verlust

9,8% aller Behältnisse wurden nicht mehr zurückgebracht bzw. von den Betreibenden nicht mehr zurückgegeben. Das ergibt einen Pfandwertverlust von ca. 2500,00 €.

### Spülungen

74% aller Behältnisse wurden mehrfach gespült und verwendet. Die übrigen 26% wurden entweder nicht benötigt oder nur einmal genutzt.

### Pfandrückgabe

Lediglich 1% der Behältnisse wurden an der allgemeinen Pfandrückgabe zurückgegeben. Alle weiteren Rückgaben erfolgten bei Betreiber:innen. Meist wurde das Behältnis am selben Stand erworben und zurückgebracht.

# FAZIT

- Ein ganzheitliches Mehrwegsystem ist kostenintensiv und zeitaufwendig
- Ein Mehrwegsystem für öffentliche Kultur-Veranstaltungen ohne Eintritt durch privatwirtschaftliche Veranstalter ist nicht zu finanzieren und DARF keinesfalls auf Betreibende oder Besuchende umgelegt werden
- Ein Mehrwegsystem funktioniert nur, wenn die entsprechenden Rahmenbedingungen im Vorwege vertraglich gesetzt sind
- Ohne Richtlinien, Gesetze und Vorgaben wird Mehrweg nicht umgesetzt, da Einweg eine viel günstigere Alternative darstellt
- Eine Mehrwegpflicht kann bei allen Event Formaten umgesetzt werden



**ATTRAKTIVE FINANZIELLE FÖRDERUNG VON VERANSTALTERN FÜR MEHRWEG ODER GEBÜHRENERLASS BEI ÖFFENTLICHEN FLÄCHEN**



**RECHTLICHE VORGABEN SCHAFFEN DURCH KLARES KUNSTSTOFF-EINWEG-VERBOT, PFANDGEBOT UND EINE ZUKÜNFTIGE MEHRWEGPFLICHT FÜR ALLE ÖFFENTLICHEN VERANSTALTUNGEN, WOCHENMÄRKTE ETC.**



**ES BEDARF MEHR AUSTAUSCH ZWISCHEN ANGEBOT UND NACHFRAGE UM BEDÜRFNISSE UND ANSPRÜCHE ABZUGLEICHEN SOWIE VIEL AUSTAUSCH MIT BETREIBENDEN**





**EVENTS WIE DAS BÜRGERFEST ZUM TDE23 STELLEN EINEN MIKROKOSMOS DAR, DESSEN HERAUSFORDERUNGEN UND CHANCEN IM UMGANG MIT MEHRWEG AUF UNSERE GESELLSCHAFT ÜBERTRAGEN WERDEN KÖNNEN. VORGABEN FÜR EVENTS, WIE BEISPIELSWEISE EIN MEHRWEG-GEBOT, KÖNNEN DAHER BESSER GERECHTFERTIGT WERDEN, WENN SIE AUCH IN DER "ALLTAGS-GASTRONOMIE" ANWENDUNG FINDEN.**



**PFANDPFLICHT FÜR EINWEG TO-GO PRODUKTE WIE BEISPIELSWEISE FÜR KAFFEE, SOFTDRINKS ETC.**

**ZUSÄTZLICHE STEUER AUF DEN EINKAUF / VERKAUF VON EINWEGPRODUKTEN- GGF. GESTAFFELT ENTSPRECHEND DES KUNSTSTOFFANTEILS**

**100% ANGEBOTSPFLICHT VON MEHRWEG FÜR LIEFER- ODER TAKE-AWAY ANGEBOTE UNABHÄNGIG VOM PLASTIKANTEIL**

**RABATTE AUF ERWORBENE PRODUKTE IN MEHRWEG-BEHÄLTNISSEN**

**ALLGEMEINES EINWEG-VERBOT BEI VERARBEITETEN SPEISEN - ODER GETRÄNKEN ZUM UNMITTELBAREN VERZEHR**



Kostenlose Beratung für  
Event-Mehrweg für  
Veranstalter:innen,  
Agenturen oder Vereine



# NOCH FRAGEN?

**NINA LAIBLE**

Nachhaltigkeitsmanagement



ninalaible@neventa.de  
nl@bergmanngruppe.de



Neventa - Lokstedter Weg 112  
20251 Hamburg

bergmanngruppe - Offakamp 23  
22529 Hamburg



**+49 (0) 176 30733956**

bergmanngruppe

NEVENTA